



monitoreo *mercado* *eléctrico*

BOLETÍN SEMANAL



Comisión Nacional de Energía Eléctrica

20 al 26 de
diciembre 2009

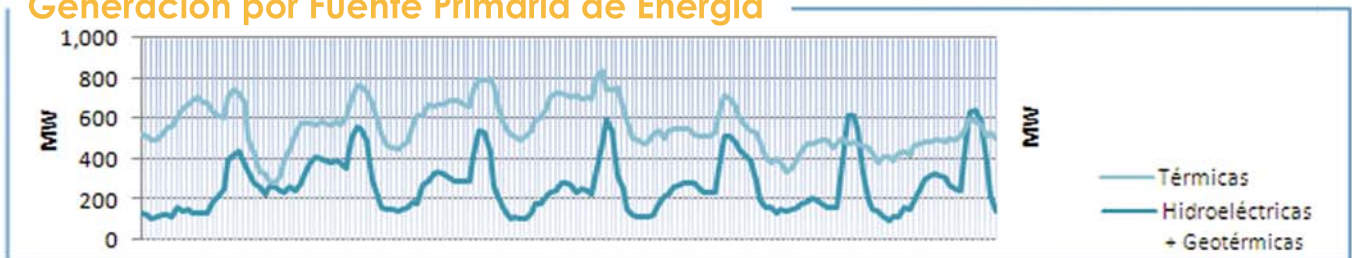
monitoreo del 20 al 26 de diciembre 2009

Precio Spot y Demanda Semanal SNI



El Precio Spot tuvo un promedio de 118.39 \$/MWh con una variación de \$ 7.73 a la baja respecto a la semana anterior, con un máximo de 126.64 \$/MWh el día lunes a las 19 hrs. y un mínimo de 88.86 \$/MWh el lunes a la 1 hr. La demanda del SNI tuvo un promedio de 831.95 MW, la demanda máxima fue el día martes a las 18:45 hrs. con 1,333.88 MW y una mínima de 477.26 MW el día viernes a las 7 hrs. El coeficiente de correlación entre el precio y la demanda fue de 0.3.

Generación por Fuente Primaria de Energía



FACTOR DE PLANTA

	Hidro	Geo	Térmica
MIN.	26%	94%	46%
MAX.	41%	98%	57%

La tabla de arriba representa el porcentaje de utilización respecto a la capacidad disponible para las plantas hidroeléctricas, geotérmicas y térmicas en el SNI.

Exportación e Importación

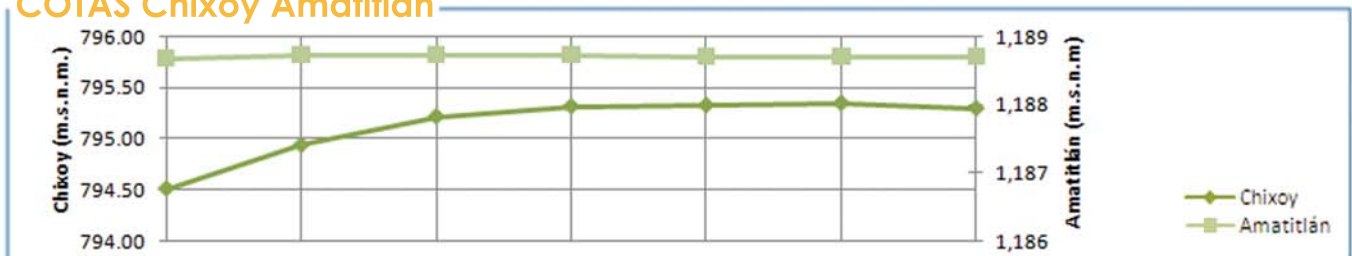
El resultado neto del intercambio al MER fue un total de 819.19 MWh. La exportación máxima de energía del sistema Guatemalteco al MER fue de 38.08 MWh el día miércoles a las 15:00 hrs. El intercambio máximo de energía del MER al sistema de Guatemala fue de -25.9 MWh el día sábado a las 18 hrs.

Fuente: Posdespachos del AMM usando registros horarios de energía del medidor de la Subestación Moyuta.

Exportación e Importación de Potencia al MER



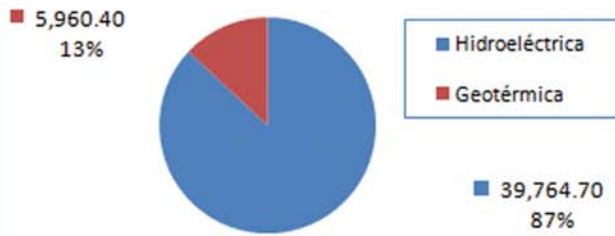
COTAS Chixoy Amatitlán



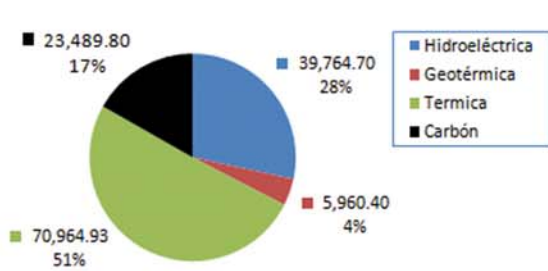
La cota de Chixoy presenta un valor de 794.51 a 795.3 m.s.n.m. con una variación de 0.79 m. La cota de Amatitlán presenta un valor de 1,188.68 a 1,188.71 m.s.n.m. con una variación de 0.03 m. Cota de rebalse de Chixoy: 803 m.s.n.m.

Nota: m.s.n.m. = metros sobre nivel del mar
cota = nivel del embalse

Generación Semanal por Recursos Renovables (MWh)

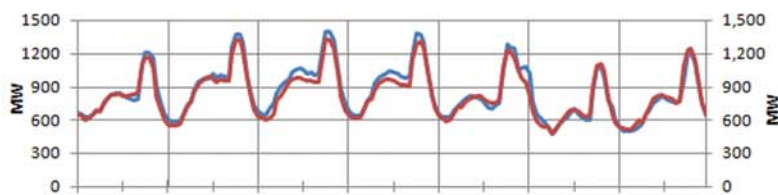


Generación por fuente primaria de energía (MWh)

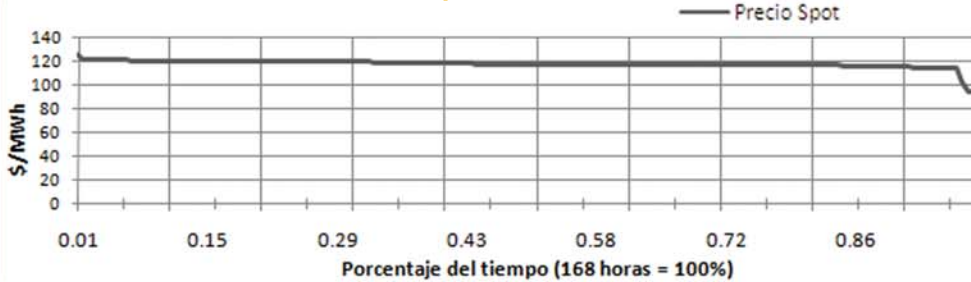


Demanda Programada Vrs. Real

La relación entre la demanda programada y el posdespacho se comportó con una desviación máxima de 18.78% y una mínima de 0.0636%, con un promedio de 4.31%, lo cual representa un desvío de -189.8 MW, 0.41 MW y 4.3 MW respectivamente. El error máximo fue de 18.78% el día viernes a la 1 hr. El MAPE fue de 4.38% mientras que la semana anterior fue de 1.93%.

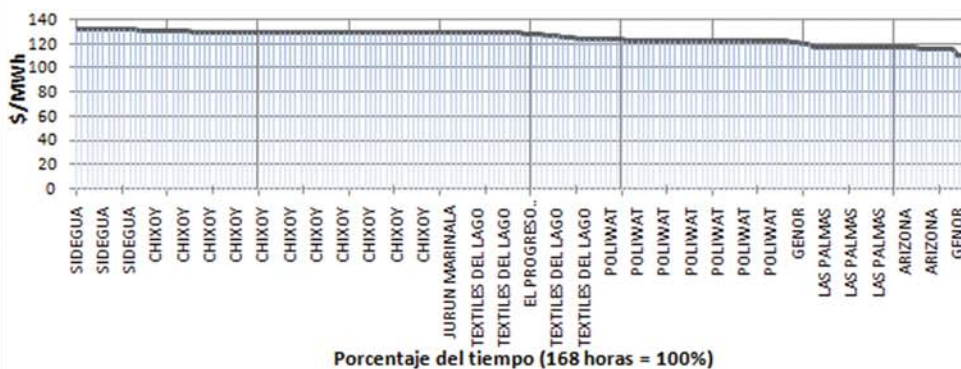


Curva de Duración del Precio Spot



El 30% del tiempo durante la semana el precio Spot se mantuvo en los valores de 121 a 126 US\$/MWh.
 El 62% del tiempo se mantuvo en los valores de 116 a 120 US\$/MWh.
 El 8% del tiempo se mantuvo en los valores de 89 a 115 US\$/MWh.

Identificación del Generador Marginal



Se puede observar que los generadores que determinaron el precio del Mercado Spot, fueron: Chixoy con 30%, Poliawat con 21% y Arizona con 20% de participación en la semana.

RESUMEN	Precio Spot	Demanda SNI	Hidro +Geo	Térmica	INT	Programa	Desviación %
MAX	126.64 \$/MWh	1,333.88 MW	644.40 MW	835.01 MW	38.08 MW	1,396.54 MW	18.78%
MIN	88.86 \$/MWh	477.26 MW	95.50 MW	284.20 MW	(25.90) MW	470.94 MW	0.0636%
PROM	118.39 \$/MWh	831.95 MW	272.17 MW	562.23 MW	* 819.20 MW	848.98 MW	4.31%

Coefficiente de Correlación Precio Demanda

0.2958

* resultado neto de intercambio

Resumen Combustibles

	Anterior	Actual
US Gulf	67.53	67.90
NY Cargo	68.65	68.70
WTI	71.77	75.71

0.37 ↑
0.05 ↑
3.94 ↑

El precio del WTI en la semana se situó en un valor de 75.71 \$/BBL.
 El promedio diario del Bunker NYC 1%S MAX fue 68.7 \$/BBL y el USGC 3%S MAX fue 67.9 \$/BBL.